



Anleitung zur Installation der LuxTrust Middleware unter Windows 32bit und 64bit

v0.3

28/11/162016

Deutsch

Verzichtserklärung

Dieses Dokument kann nicht im Ganzen oder in Teilen wiederhergestellt werden ohne die vorherige ausdrückliche schriftliche Zustimmung von LuxTrust SA. Urheberrechte Dritte können für Teile dieser Dokumentation existieren. LuxTrust SA übernimmt keine Haftung für irgendwelche direkten, indirekten, besonderen, Neben-oder Folgeschäden materielle oder sonstige Schäden in irgendeiner Weise im Zusammenhang mit oder aus der Ausübung aller Ratschläge in diesem Dokument. Dieses Dokument wird "als keine" Vorschrift im Hinblick auf die Eignung für einen bestimmten Zweck oder Anwendbarkeit gemacht. Durch die Verwendung dieses Dokuments erklären Sie sich, es auf eigenes Risiko zu verwenden und es versteht sich, dass dieses Dokument nicht ohne Einschränkungen zur Verfügung gestellt wird.

I.1 Bedingungen

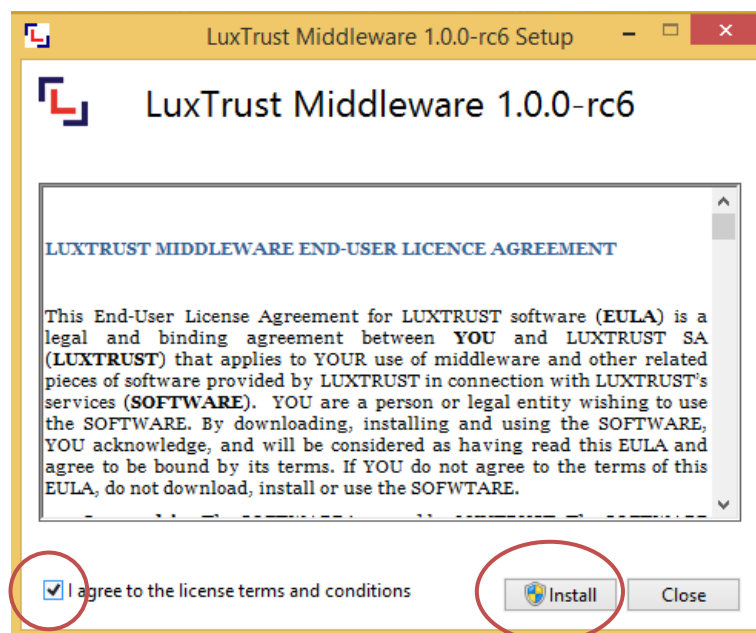
Um die LuxTrust Middleware benutzen zu können, müssen folgende Systemanforderungen erfüllt sein:

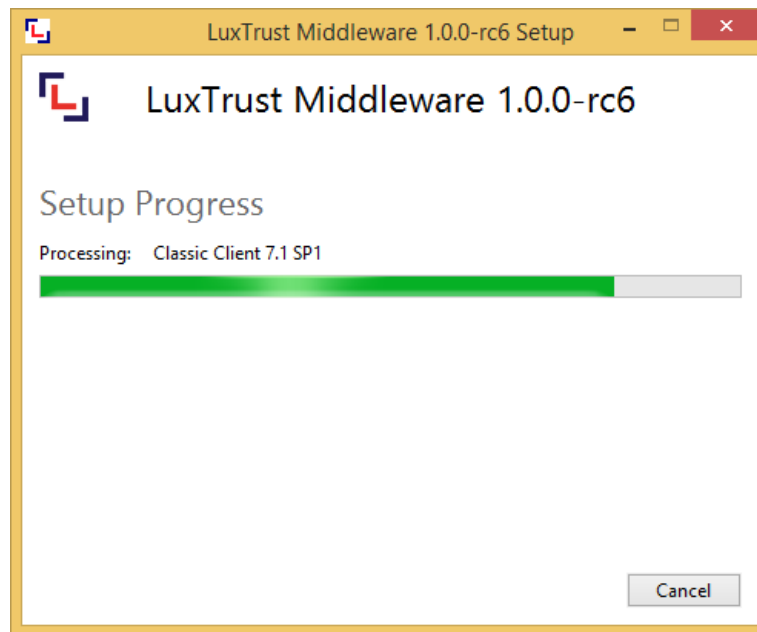
- Windows 32bit or 64bit

Weitere Informationen finden Sie unter: https://www.luxtrust.lu/de/product_page/240

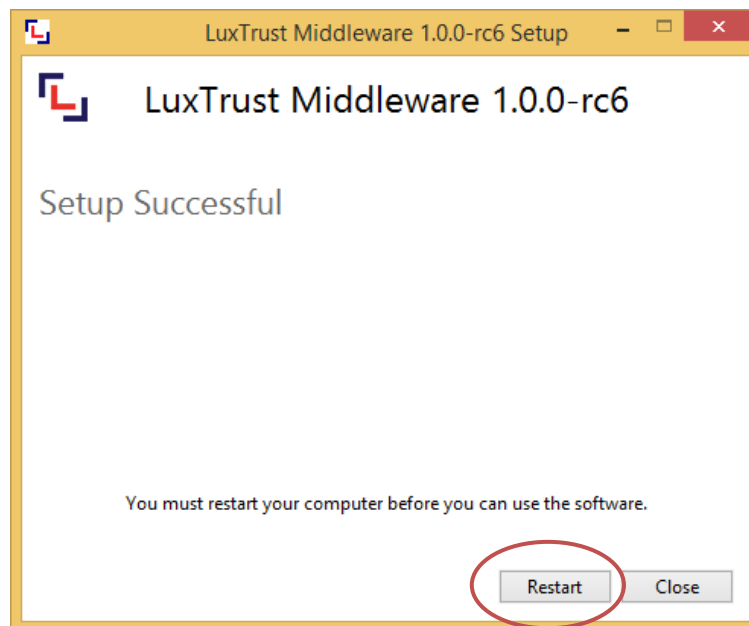
I.2 Installation der LuxTrust Middleware

- Downloaden Sie die LuxTrust Middleware von **drivers.luxtrust.lu**.
- Installieren Sie dann das Package abhängig von Ihrem Betriebssystem. Die LuxTrust Middleware ist in 2 Packages erhältlich: **x86** und **x64**
- Klicken Sie dann auf das Kästchen "I agree to the licence terms and conditions/ Ich stimme den Lizenzbedingungen zu" und klicken Sie dann auf "Install/Installieren":





Starten Sie Ihren Computer neu, indem Sie auf “Restart/Neustart” klicken, um die Installation abzuschließen.



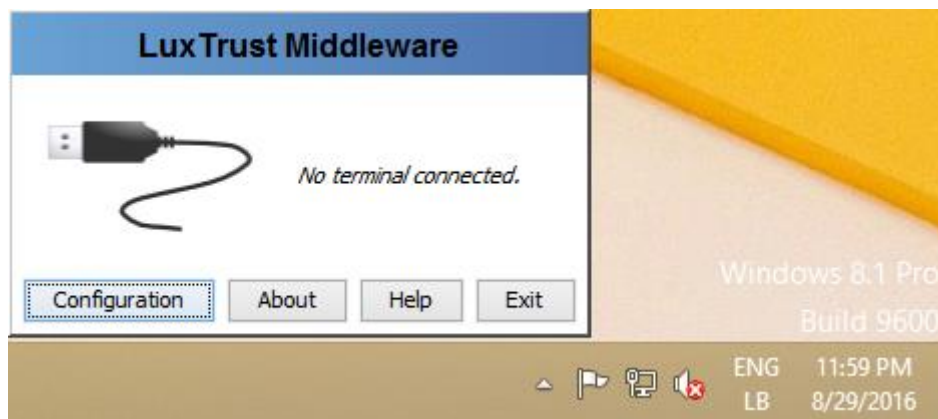
Die Installation wurde erfolgreich abgeschlossen. Starten Sie Ihren Computer neu (Restart/Neustart).


I.3 Erkennung einer Smartcard / eines Signing Sticks

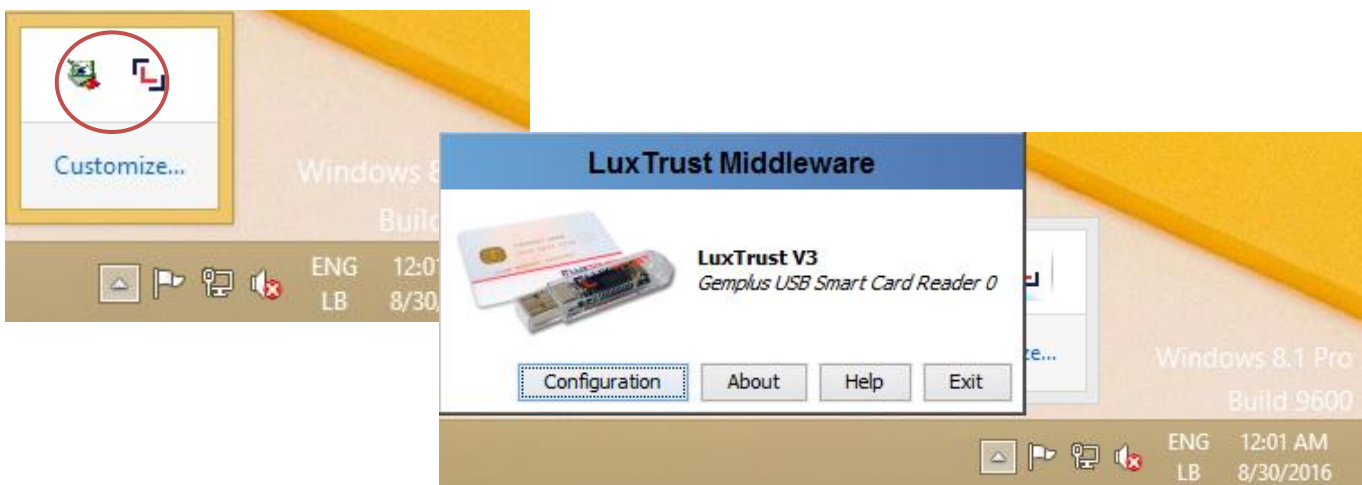
- Klicken Sie auf das Symbol  in der Windows-Task Bar, um die LuxTrust Middleware zu starten.



- Bis jetzt wurde noch keine LuxTrust Smartcard oder Signing Stick mit dem Computer verbunden ("No terminal connected.").



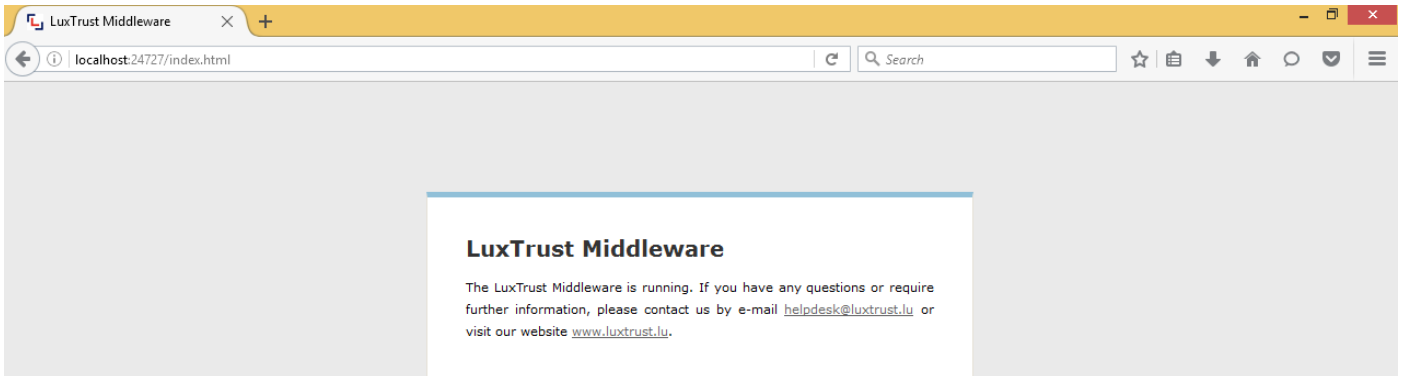
- Geben Sie Ihre LuxTrust Smartcard in das Kartenlesegerät oder Ihren Signing Stick in den USB-Port Ihres Computers ein.
- Klicken Sie dann auf das Symbol  in der Task Bar, um die LuxTrust Middleware zu starten.



I.4 Überprüfen der Middleware

- Überprüfen Sie ob die LuxTrust Middleware läuft, indem Sie folgende Adresse in Ihren Browser eingeben:

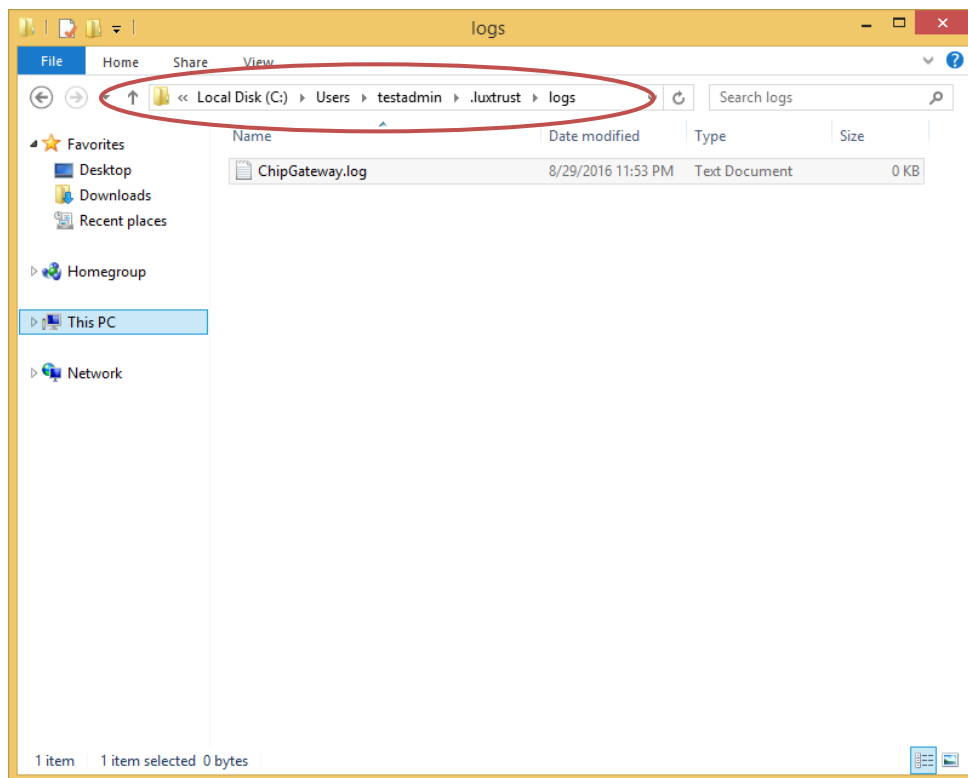
<http://localhost:24727/index.html>



I.5 Fehler logs / debugging

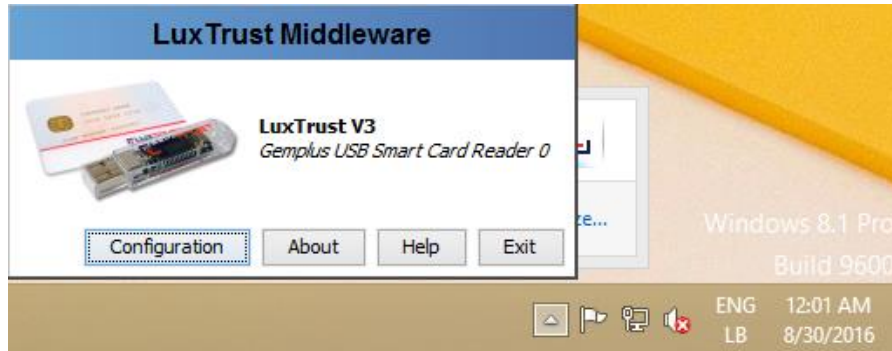
Wenn Fehler auftreten, senden Sie uns bitte die Datei **“ChipGateway.log”** per Email an: helpdesk@luxtrust.lu.

➔ Dieser Pfad hängt von Ihrer Session/ Ihrem Login (\$users) ab. Passen Sie den Pfad dementsprechend an!

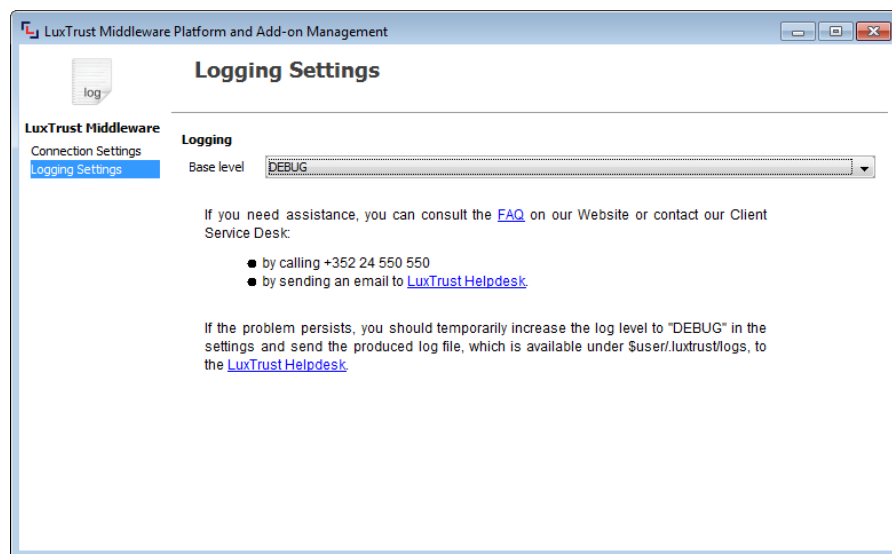


I.6 Einstellung des Debug Rapport (Debugging report)

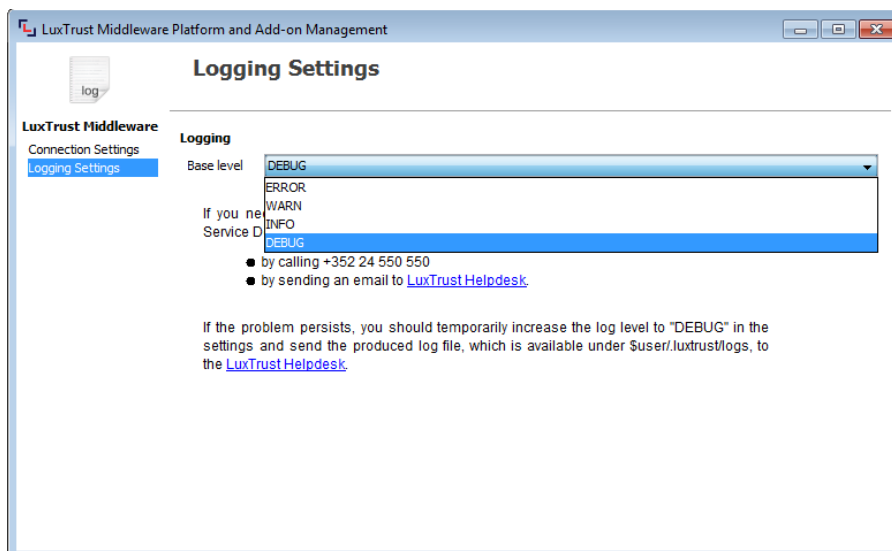
Klicken Sie mit der linken Maustaste auf „Configuration“ in der LuxTrust Middleware:



Wählen Sie “Logging Settings” aus

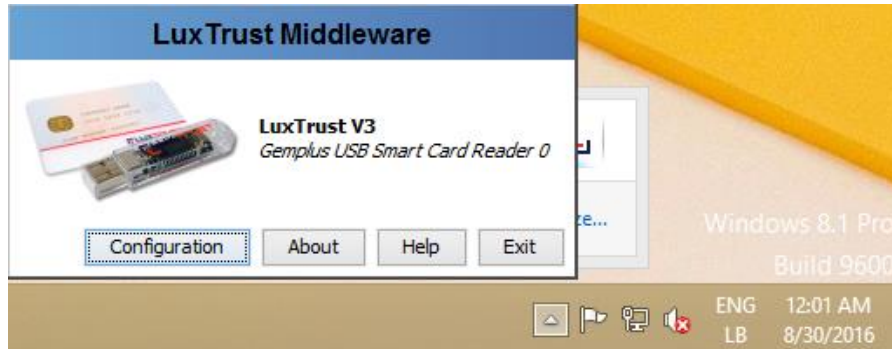


Im Menu “ Logging Settings “ klicken rechts auf den rechten Pfeil und wählen Sie dann “ Debug “ aus und starten Sie den Vorgang erneut um eine detailliertere Log Datei zu erhalten.

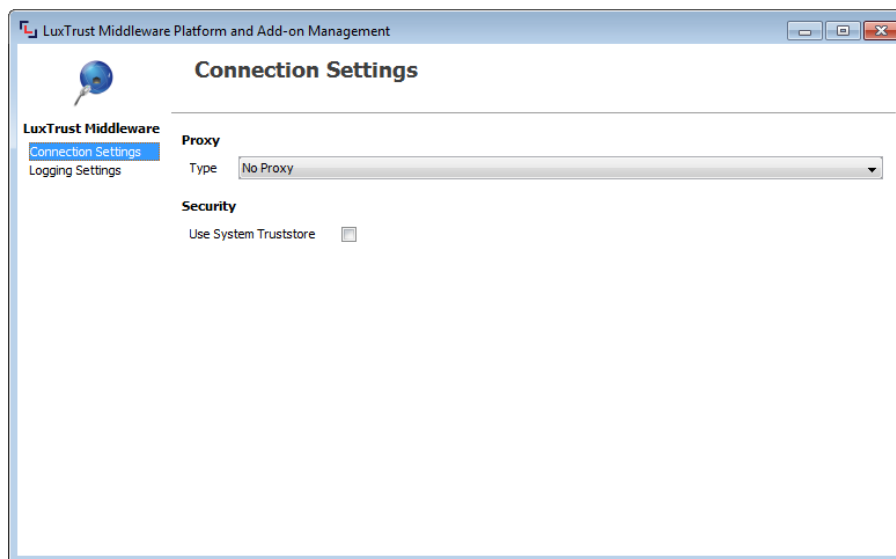


I.7 Einstellung des Proxys

Klicken Sie mit der linken Maustaste auf „Configuration“ in der LuxTrust Middleware:



Wählen Sie dann das Menu « Connection Settings » aus, um den Proxy Server einzustellen.



Klicken Sie dann auf den schwarzen Pfeil rechts am Bildrand und wählen Sie die Einstellung aus die Sie benötigen. Bei weiteren Fragen, wenden Sie sich bitte an Ihre IT Abteilung.

